

**Événement annuel de Star'Terre, rassemblant une communauté engagée autour des thématiques : agri-inno-alimentaire de l'arc lémanique, le succès a de nouveau été au rendez-vous pour cette édition 2026 !**

## Une communauté engagée

Près de **70 personnes** ont participé à cet événement qui a eu lieu le 24 février 2026, rassemblant un écosystème très divers venant de l'agriculture, l'entrepreneuriat, des pouvoirs publics, de l'écosystème du soutien à l'entrepreneuriat et à l'innovation, la vulgarisation agricole, l'académie et la recherche. **16 stands** ont également répondu à l'appel pour la **4<sup>e</sup> édition** de la foire.

Moment fort des activités de Star'Terre, cet **événement annuel** permet à une communauté qui continue à grandir, de se retrouver et d'échanger. C'est également l'occasion pour des entrepreneurs et des acteurs engagés dans l'agriculture, l'alimentation, l'entrepreneuriat et l'innovation de faire découvrir leurs produits et services, de s'inspirer mutuellement et de rester informés sur les activités de Star'Terre.

L'annonce **des lauréats de l'appel à projet**, avec **4 lauréats** cette année, ainsi que **2 projets en défrichage**, est aussi au cœur de ce rendez-vous annuel !

## Temps forts Star'Terre 2025

### Soutiens & accompagnement

Les 4 soutiens : guichet, défrichage, appel à projet et accompagnement restent les activités phares de Star'Terre, qui complètent l'écosystème existant. En 2025, nous avons eus :

- **29 échanges** à travers le **guichet**
- la poursuite du **défrichage** avec **3 projets**
- **4 lauréats** issus de l'**appel à projet 2024-2025**
- **9 accompagnements** en cours fin 2025, dont **3 ont témoigné** lors de notre événement annuel
- le **déploiement du mentoring**, lancé en 2024 auprès de **2 projets**

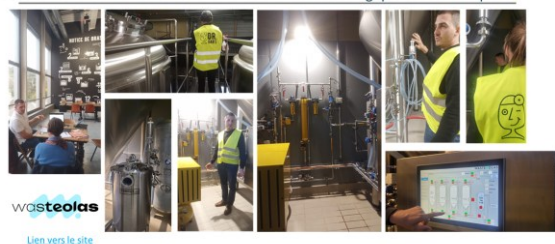
### VPMP : Valoriser pour Mieux Planter



### Nutrichain infrastructure partagée & centralisée de transformation locale pour les fruits à coque et graines



### WasteOlas Faites de vos émissions de CO2 un atout écologique & économique



## Contenu & événements

Le **contenu développé par Star'Terre se complète** à travers à la fois : les synthèses des projets accompagnés [publiés sur notre site](#), et les synthèses des [événements disponibles ici](#).

Le **cycle d'événement 2025-2026** sur le thème "Partager pour mieux valoriser : potentiels et limites de la mutualisation des outils et infrastructures pour les acteurs de la filière agricole et alimentaire" a proposé 2 dates en 2025 sur les Cantons de Genève et du Valais, et se poursuivra en 2026 sur les Cantons de Vaud et de Fribourg.

## Contacts

Caroline Kokocinski – Star'Terre & ideix – [caroline@ideix.io](mailto:caroline@ideix.io)

Astrid Gerz – Star'Terre & AGRIDEA – [astrid.gerz@agridea.ch](mailto:astrid.gerz@agridea.ch) – +41 78 684 77 99

« En 2025, Star'Terre a renforcé sa position de plateforme fédératrice concernant les thématiques agricoles et alimentaires à travers ses différentes activités associant soutiens, contenus et événements, ainsi qu'à travers le développement d'un réseau unique regroupant plus de 600 personnes engagées dans les thématiques agri-inno-alimentaires, des partenariats consolidés, et de nombreuses sollicitations externes ; un élan qu'elle poursuivra en 2026 ». Astrid Gerz, dicastère réseau et coordination.

## Appel à projet, défrichages et lauréats

« L'appel à projet, qui s'est déroulé du 1<sup>er</sup> au 31 octobre, a de nouveau représenté des thématiques très diverses et complémentaires sur l'ensemble de la chaîne de valeur, avec une plus grande part cette année d'agriculteurs. Cette année les jurys ont décidé d'octroyer 4 lauréats et 2 défrichages » Caroline Kokocinski, dicastère accompagnement.

### Appel à projet - thématiques



#### Agriculture

- ✓ Plantation
- ✓ Boissons
- ✓ Ferme verticale
- ✓ Immobilier
- ✓ Construction

#### Valorisation de co-produits

- Animal & végétal
- Produit brut & transformé

#### Alimentation

- ✓ Produit brut
- ✓ Boissons
- ✓ Repas
- ✓ Pâtisserie
- ✓ Ingrédient
- ✓ Fermentation
- ✓ Outils digitaux

## Les 4 lauréats 2026



### DOMAINE les DRYADES



André Bélard  
Fondateur, œnologue  
et vigneron

### ASPO



Frank Siffert



Séverine & Jean-Christophe Minni  
Chef de projet R&D / industrialisation

### la fille & la farine PÂTISSERIE



Mélanie Senelle  
Fondatrice

## Les projets en défrichage 2026



### origine



Sebastian Oreiro



Laëtitia Terrier



Marine Imbert  
Porteuse du projet

## Contacts

Caroline Kokocinski – Star'Terre & ideix – [caroline@ideix.io](mailto:caroline@ideix.io)

Astrid Gerz – Star'Terre & AGRIDEA – [astrid.gerz@agridea.ch](mailto:astrid.gerz@agridea.ch) – +41 78 684 77 99



## Les lauréats 2026 – informations complémentaires sur demande

<p><a href="http://domainelesdryades">domainelesdryades</a></p>		<p>André Béliard</p>	<p>Promouvoir la vie, revitaliser les sols : telle est la mission première de l'agroécologie. La résilience de l'écosystème est favorisée de manière ciblée grâce à certains leviers. Un sol sain et vivant offre aux plantes et aux vignes le terrain idéal pour développer leur propre résilience naturelle.</p>
<p><a href="http://asposuisse">asposuisse</a></p>		<p>Frank Siffert</p>	<p>Une production locale et nationale, véritable expression de notre territoire unique, en soutenant tous ceux qui désirent se lancer dans cette culture millénaire ! Soutenir la biodiversité et s'adapter aux défis du changement climatique, préserver et enrichir la faune et la flore locales.</p>
<p><a href="http://laine-et-sens">laine-et-sens</a></p>	<p>Séverine &amp; Jean-Christophe Minni</p>	<p>Laine&amp;Sens a pour but de transformer la laine de mouton en matériaux biosourcés sur la base de l'Économie Circulaire et sous forme d'une société portant les valeurs de l'Économie Sociale et Solidaire. L'innovation se situe dans le traitement naturel de la laine. Les produits s'adressent au secteur de la construction, aux collectivités et aux agriculteurs.</p>	
<p><a href="http://lafilleetlafarine">lafilleetlafarine</a></p>		<p>Mélanie Senelle</p>	<p>Ethique, inclusive et genevoise. Des desserts qui font du bien ! Avec plaisir, sans panique glycémique. Inclusif, sain et local. La Fille &amp; la Farine s'adresse bien sûr aux personnes diabétiques, mais aussi aux sportifs, à ceux qui entreprennent un rééquilibrage, aux parents soucieux de mieux éveiller au goût, et aux 20% de Suisses souffrant d'intolérances ou d'allergies qui se retrouvent très souvent à dire non au dessert.</p>

## Les défrichages 2026 – informations complémentaires sur demande

<p><a href="http://origine-food">origine-food</a></p>	<p>Sebastian Oreiro &amp; Laétitia Terrier</p>	<p>Mise à disposition d'un outil de gestion permettant de producteurs locaux de diminuer leur coût et de se développer plus vite dans les commerces de proximité en mutualisant les coûts et en automatisant les tâches à valeur ajoutée faibles voire nulles.</p>	
		<p>Marine Imbert</p>	<p>Fabriquer et commercialiser des repas déshydratés pour un usage quotidien en mode Fast Slow Food, c'est-à-dire en conciliant la rapidité avec les valeurs du Slow-Food (bon, propre et juste).</p>

## Contacts

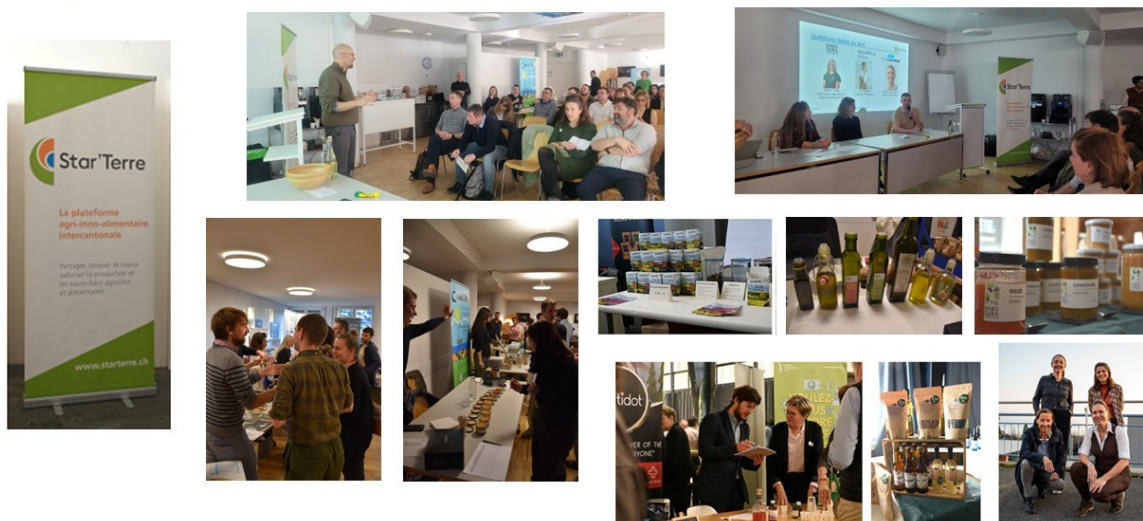
Caroline Kokocinski – Star'Terre & ideix – [caroline@ideix.io](mailto:caroline@ideix.io)

Astrid Gerz – Star'Terre & AGRIDEA – [astrid.gerz@agridea.ch](mailto:astrid.gerz@agridea.ch) – +41 78 684 77 99





## Événement annuel Star'Terre le 24.02.2026



### Soutiens et sponsors

Nous remercions sincèrement Alpes-Eco pour avoir été sponsor de notre événement annuel, ainsi que les précieux soutiens pour l'apéritif !



Lauréat 2024 qui s'est bien développé !



Collaboration  
Via WasteOlas



Lauréat 2025

Projet pilote  
2018



Les cantons qui  
nous soutiennent



REPUBLIQUE  
ET CANTON  
DE GENÈVE



ETAT DE FRIBOURG  
SOINT FRIBOURG



### À propos

Star'Terre est la plateforme dédiée à soutenir les idées et les projets en lien avec l'agriculture et l'alimentation dans l'arc lémanique, et des porteurs de projet sur toute la chaîne de valeur !

### Vision & mission



Favoriser le **développement d'idées et projets** qui apportent des **solutions différentes voire innovantes**, et créant de la **valeur ajoutée** pour l'**agriculture & le système alimentaire** lémanique.



**Soutenir des agriculteurs & entrepreneurs dans le développement de leurs idées et projets, favoriser les collaborations** entre acteurs de l'écosystème alimentaire lémanique et **les stimuler** dans leur volonté de **partager, innover et mieux valoriser** la production et les savoir-faire agricoles et alimentaires.

Pour nous suivre & rejoindre notre réseau :



<https://www.starterre.ch/newsletter>



[www.linkedin.com/company/starterrech/about](https://www.linkedin.com/company/starterrech/about)



[www.facebook.com/starterrech](https://www.facebook.com/starterrech)

### Contacts

Caroline Kokocinski – Star'Terre & ideix – [caroline@ideix.io](mailto:caroline@ideix.io)

Astrid Gerz – Star'Terre & AGRIDEA – [astrid.gerz@agridea.ch](mailto:astrid.gerz@agridea.ch) – +41 78 684 77 99

